



mieszkanie nr 3.3

powierzchnia: 35,52 m²

piętro: 3

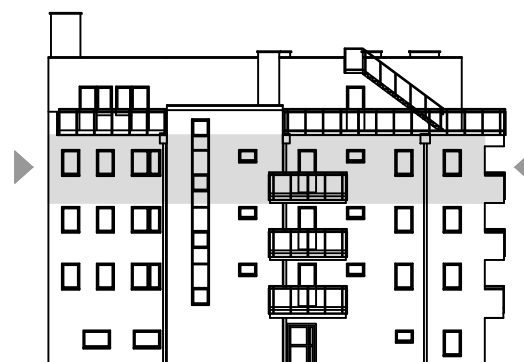
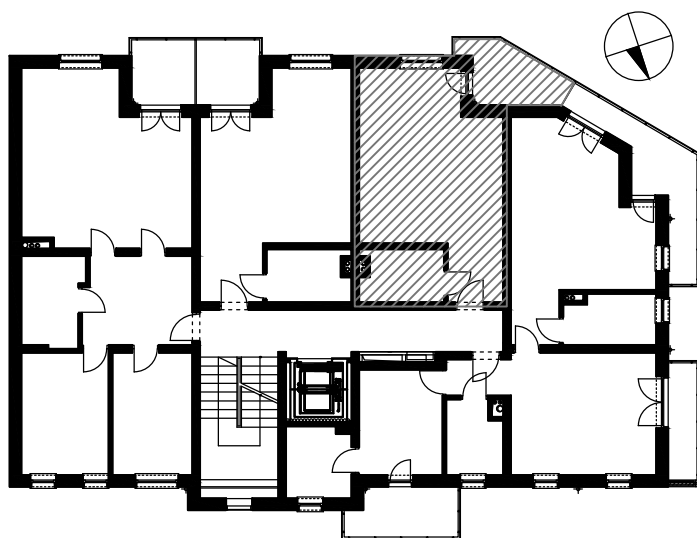
kierunek: płd. - zach.

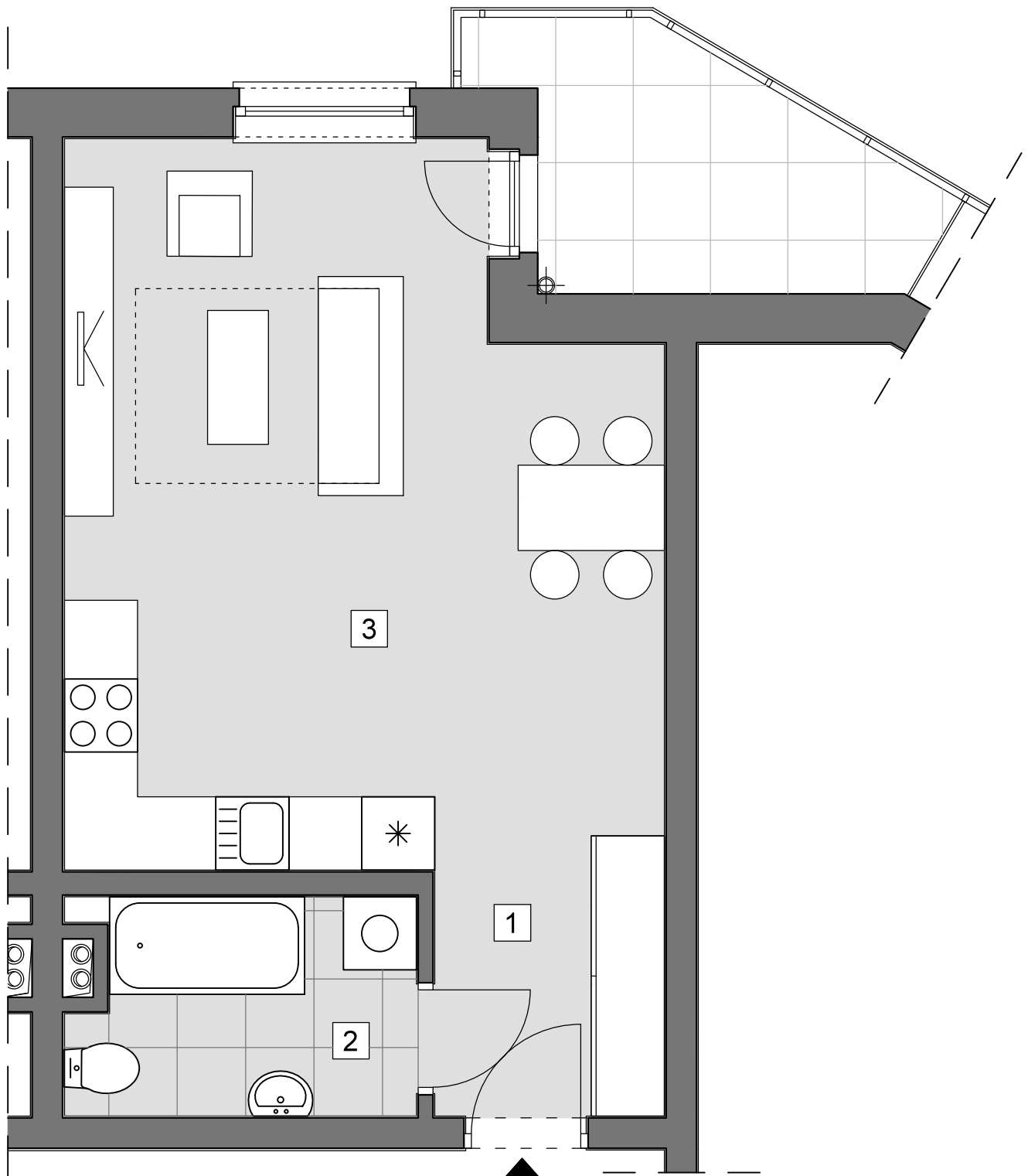
ilość pokoi: 1

1 przedpokój 3,8 m²

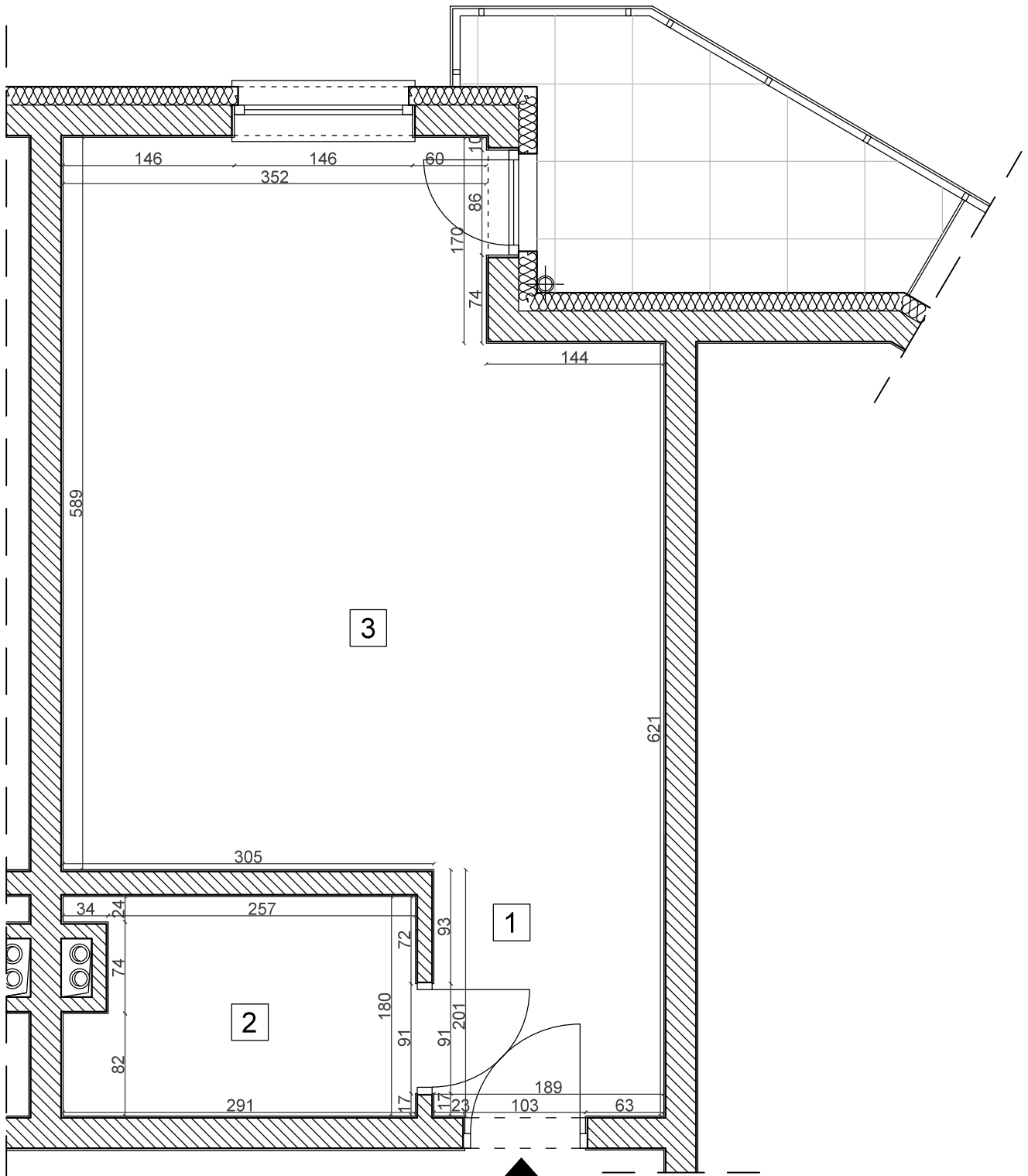
2 łazienka 4,99 m²

3 salon z an.kuch. 26,73 m²





lokal nr 3.3	35,52 m ²
1 przedpokój	3,8 m ²
2 łazienka	4,99 m ²
3 pokój z an.kuch.	26,73 m ²



lokal nr 3.3	35,52 m ²
1 przedpokój	3,8 m ²
2 łazienka	4,99 m ²
3 pokój z an.kuch.	26,73 m ²