

mieszkanie nr 4.3

powierzchnia: 70,10 m²

piętro: 4

kierunek: płn. - płd. - zach.

ilość pokoi: 4

1 przedpokój 8,9 m²

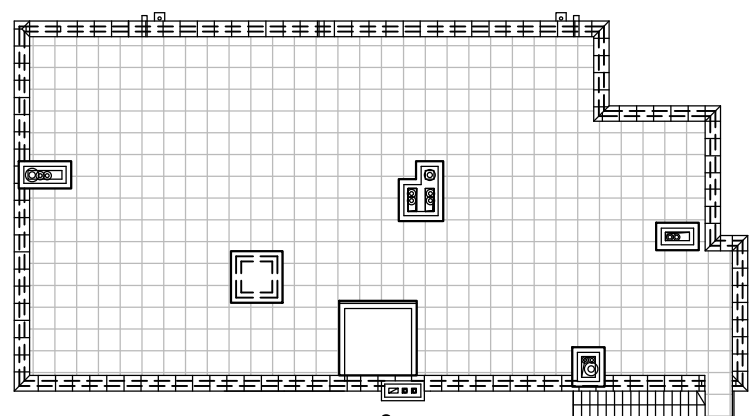
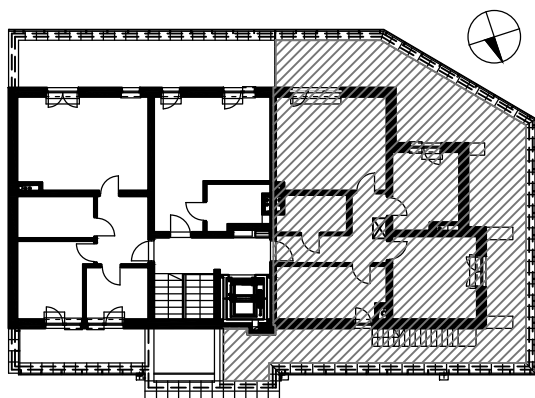
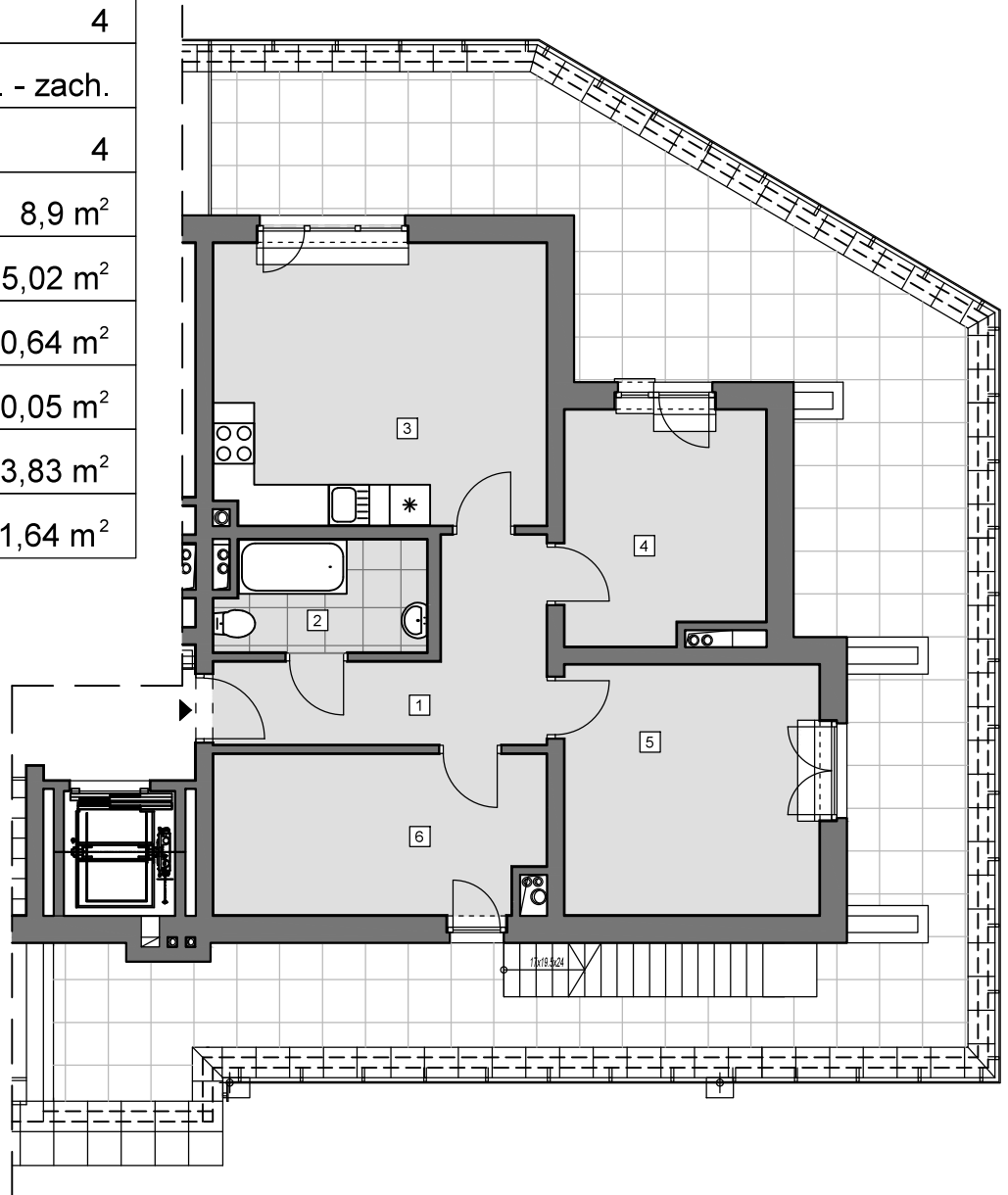
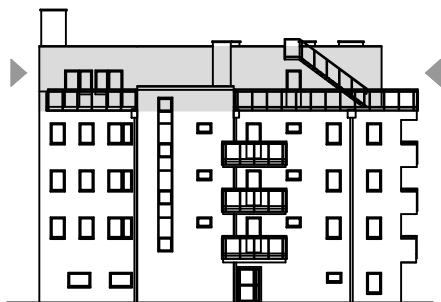
2 łazienka 5,02 m²

3 salon z an.kuch. 20,64 m²

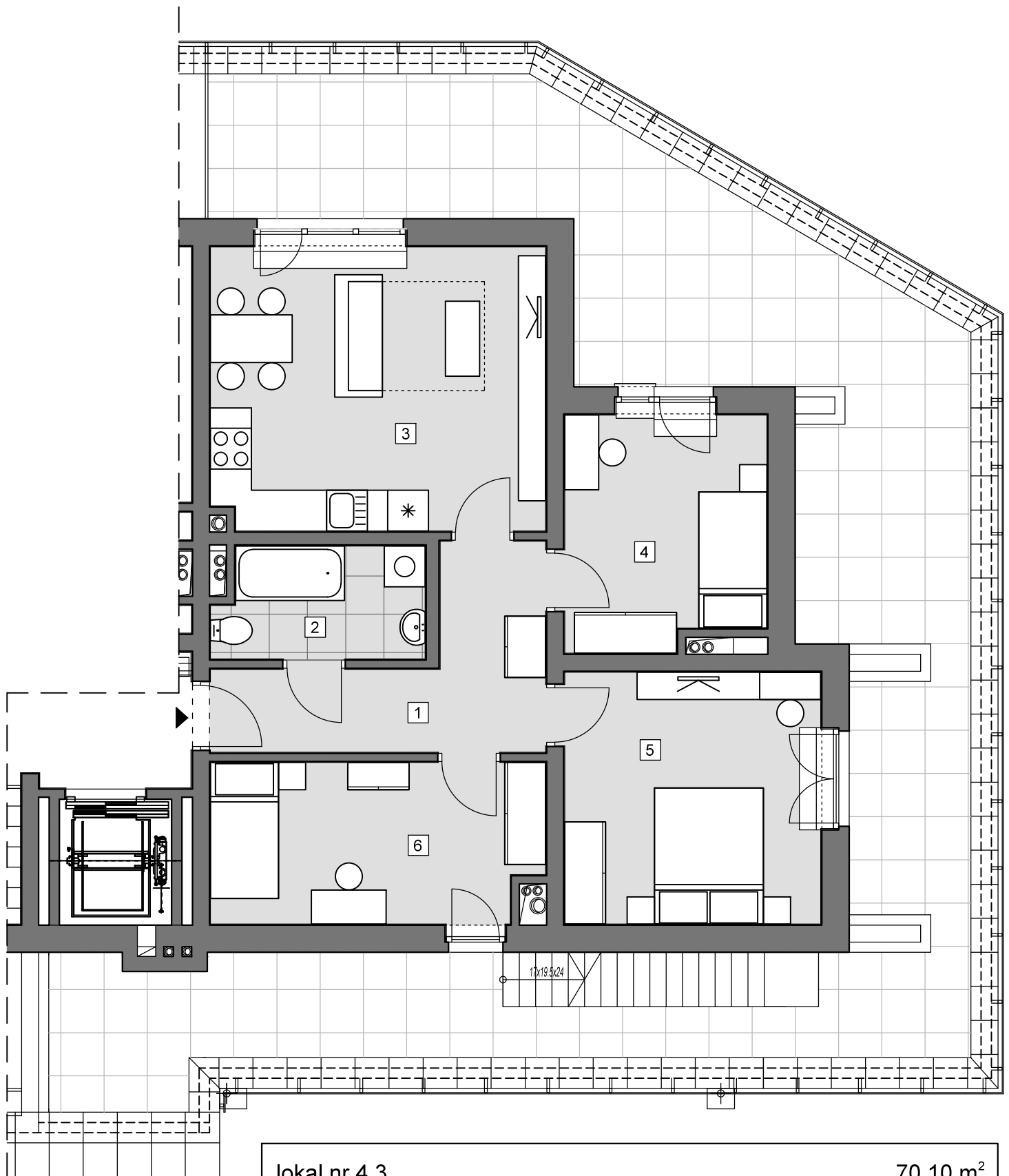
4 pokój 10,05 m²

5 pokój 13,83 m²

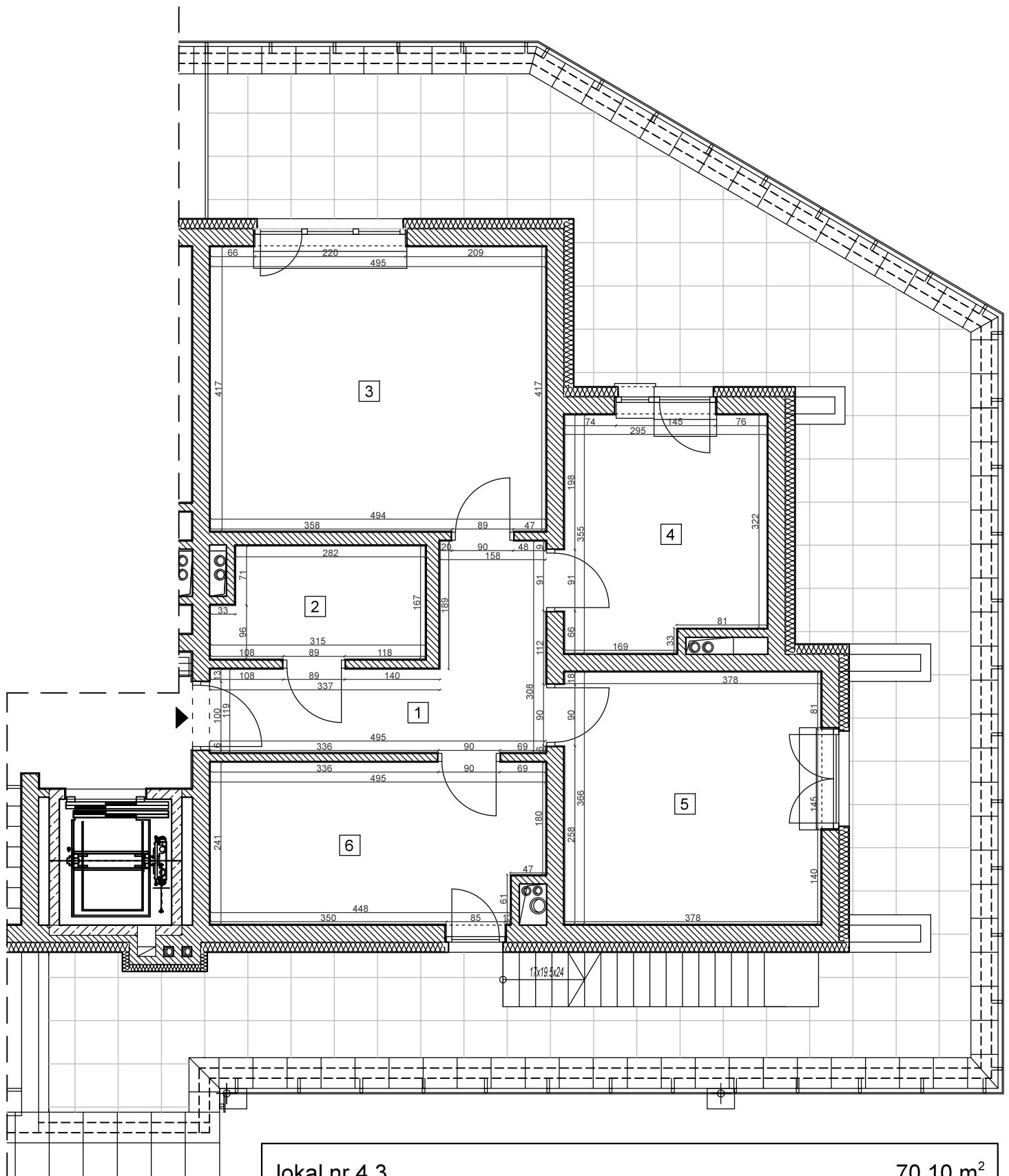
6 pokój 11,64 m²



taras na dachu 176,78m²



| | | |
|--------------|------------------|----------------------|
| lokal nr 4.3 | | 70,10 m ² |
| 1 | przedpokój | 8,9 m ² |
| 2 | łazienka | 5,02 m ² |
| 3 | salon z an.kuch. | 20,64 m ² |
| 4 | pokój | 10,05 m ² |
| 5 | pokój | 13,83 m ² |
| 6 | pokój | 11,64 m ² |



| | | |
|--------------|------------------|----------------------|
| lokal nr 4.3 | | 70,10 m ² |
| 1 | przedpokój | 8,9 m ² |
| 2 | łazienka | 5,02 m ² |
| 3 | salon z an.kuch. | 20,64 m ² |
| 4 | pokój | 10,05 m ² |
| 5 | pokój | 13,83 m ² |
| 6 | pokój | 11,64 m ² |