

## mieszkanie nr 4.2

powierzchnia: 29,54 m<sup>2</sup>

piętro: 4

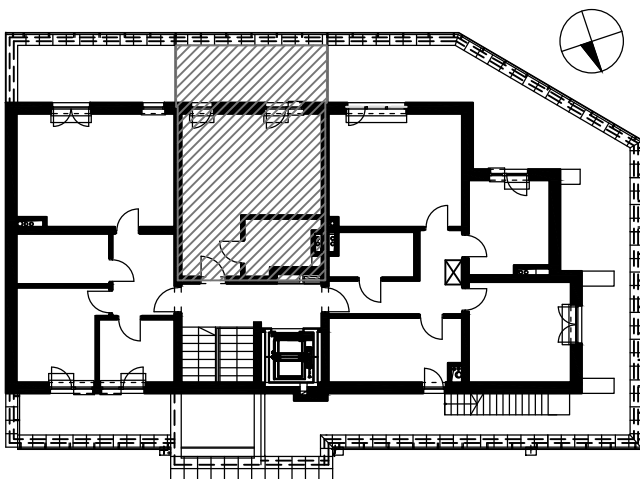
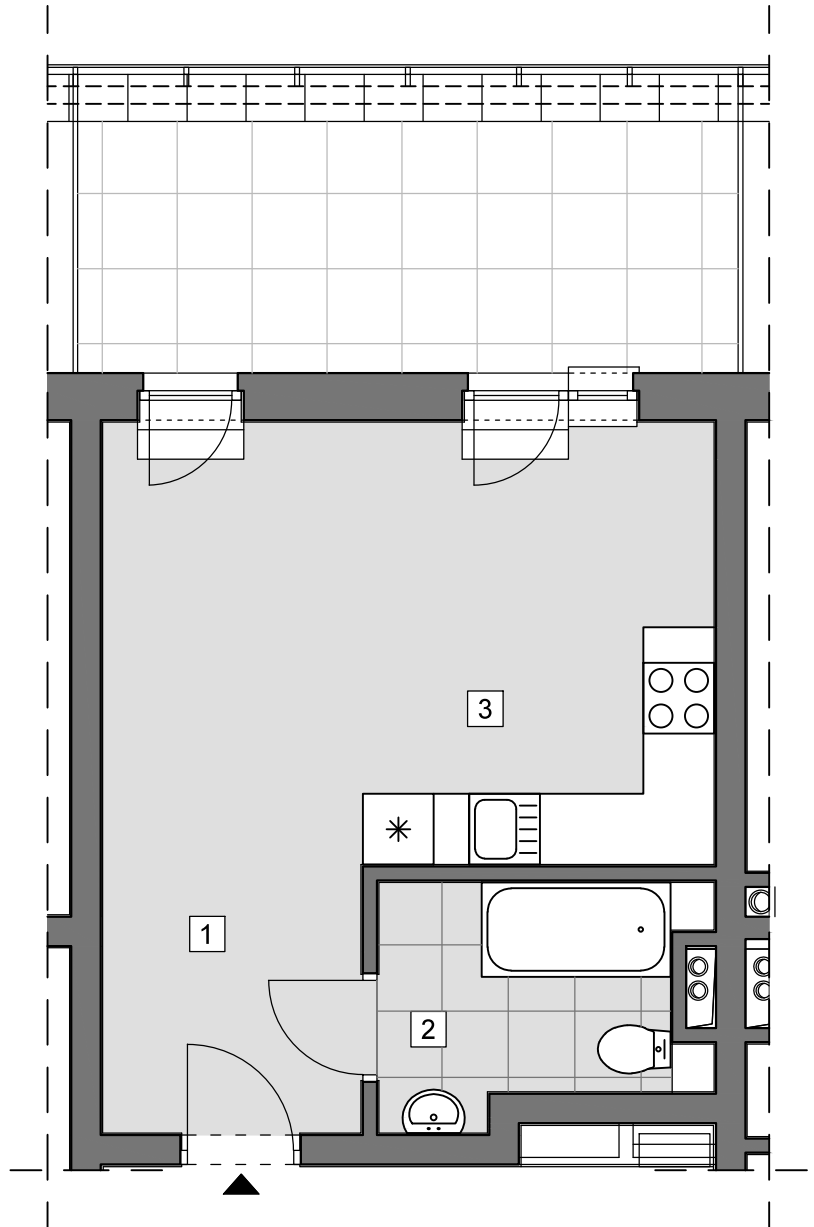
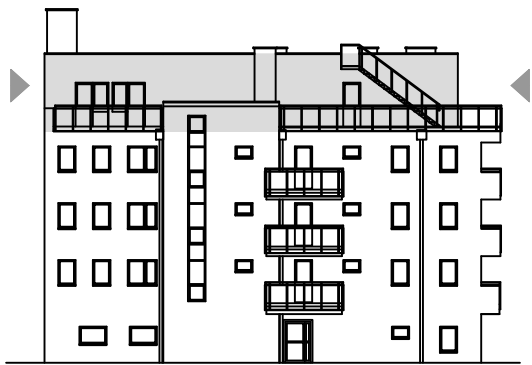
kierunek: południe

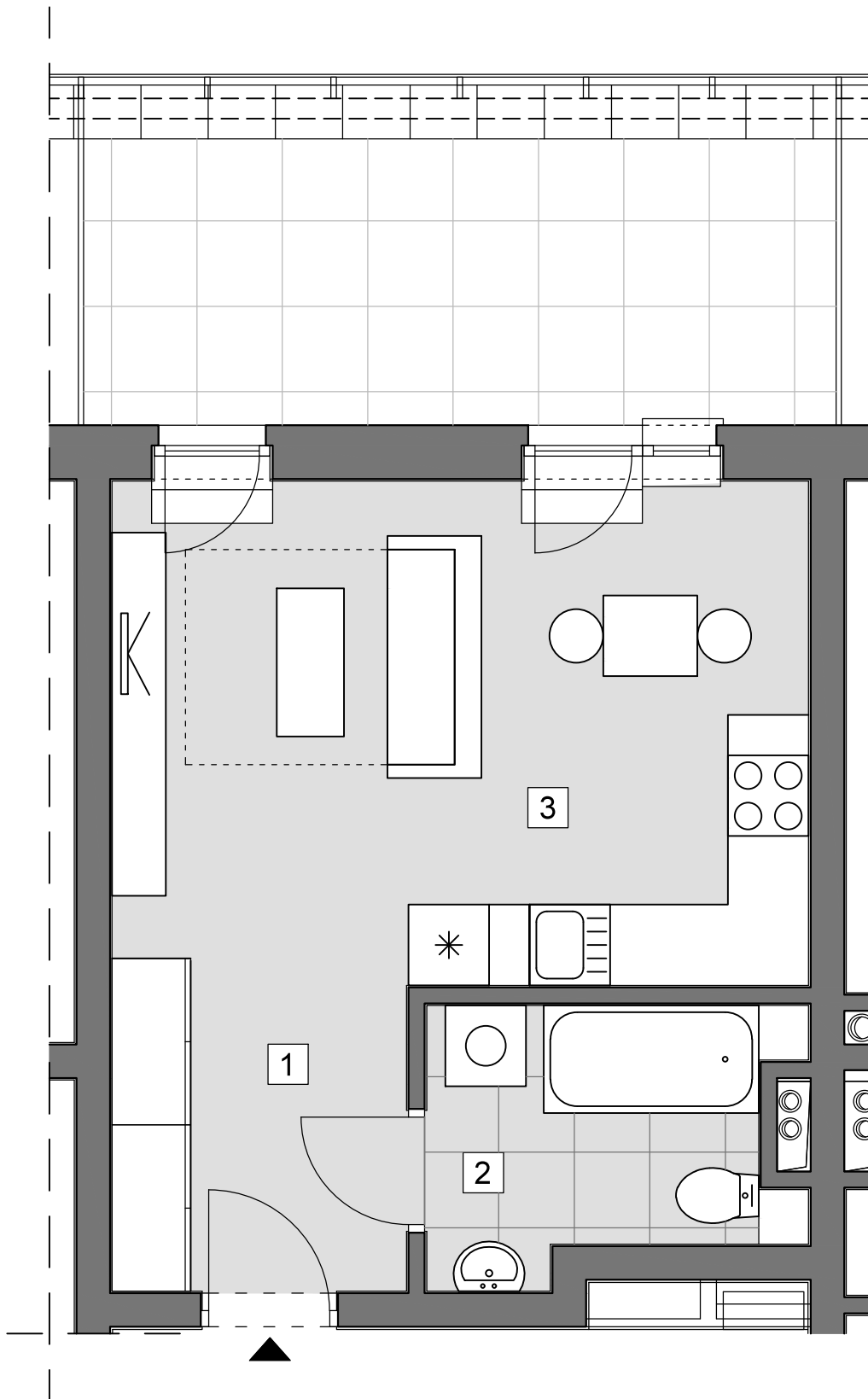
ilość pokoi: 1

1 przedpokój 4,95 m<sup>2</sup>

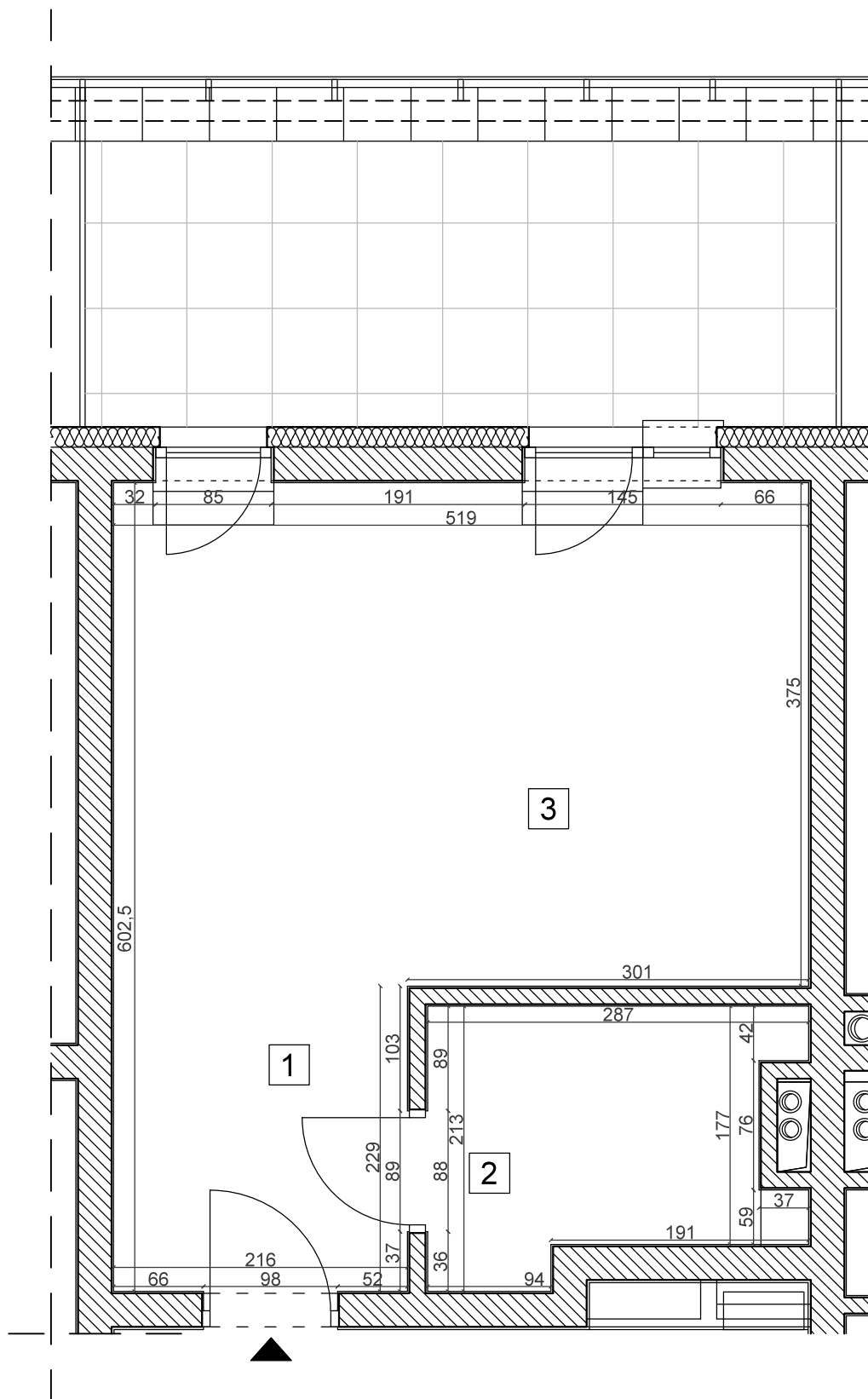
2 łazienka 5,14 m<sup>2</sup>

3 pokój z an.kuch. 19,45 m<sup>2</sup>





lokal nr 4.2	29,54 m <sup>2</sup>
1 przedpokój	4,95 m <sup>2</sup>
2 łazienka	5,14 m <sup>2</sup>
3 pokój z an.kuch.	19,45 m <sup>2</sup>



lokal nr 4.2	29,54 m <sup>2</sup>
1 przedpokój	4,95 m <sup>2</sup>
2 łazienka	5,14 m <sup>2</sup>
3 pokój z an.kuch.	19,45 m <sup>2</sup>