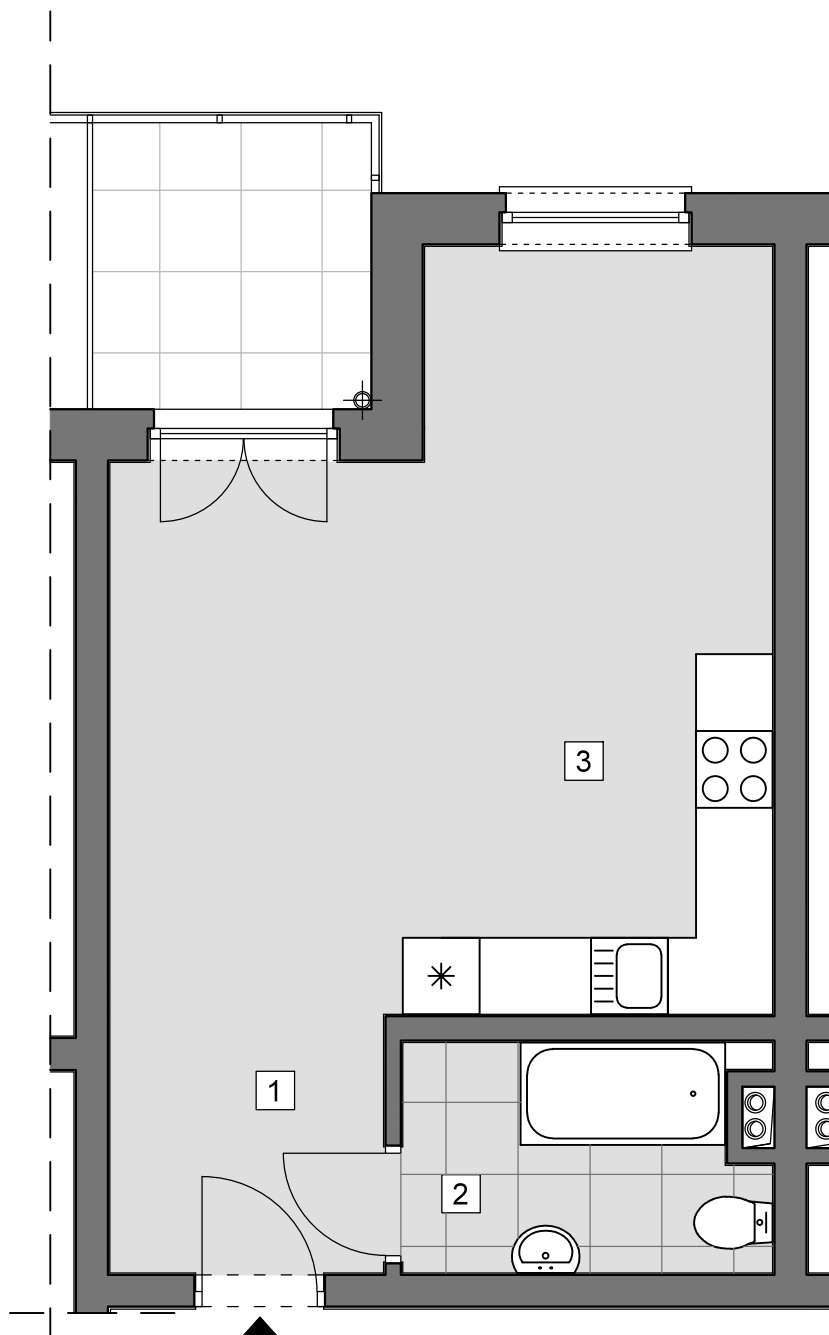
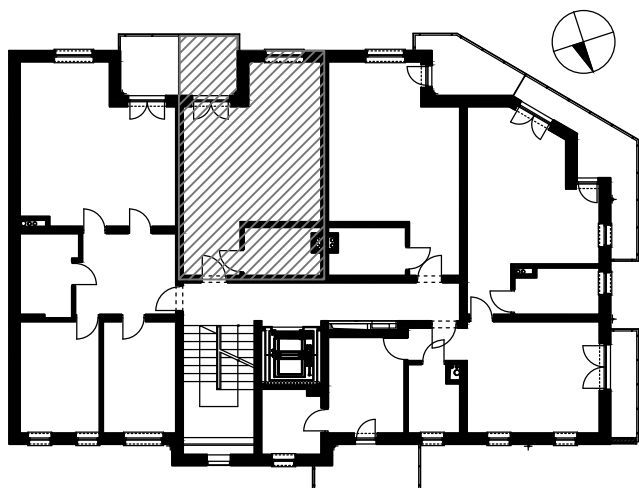
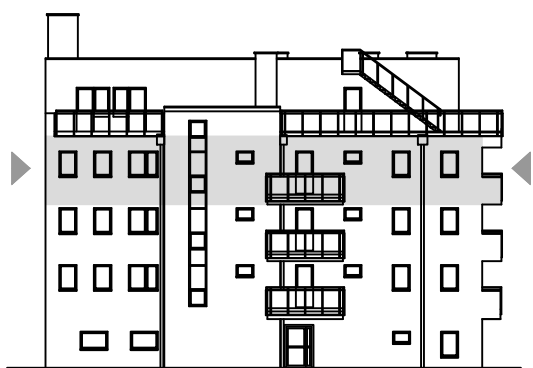
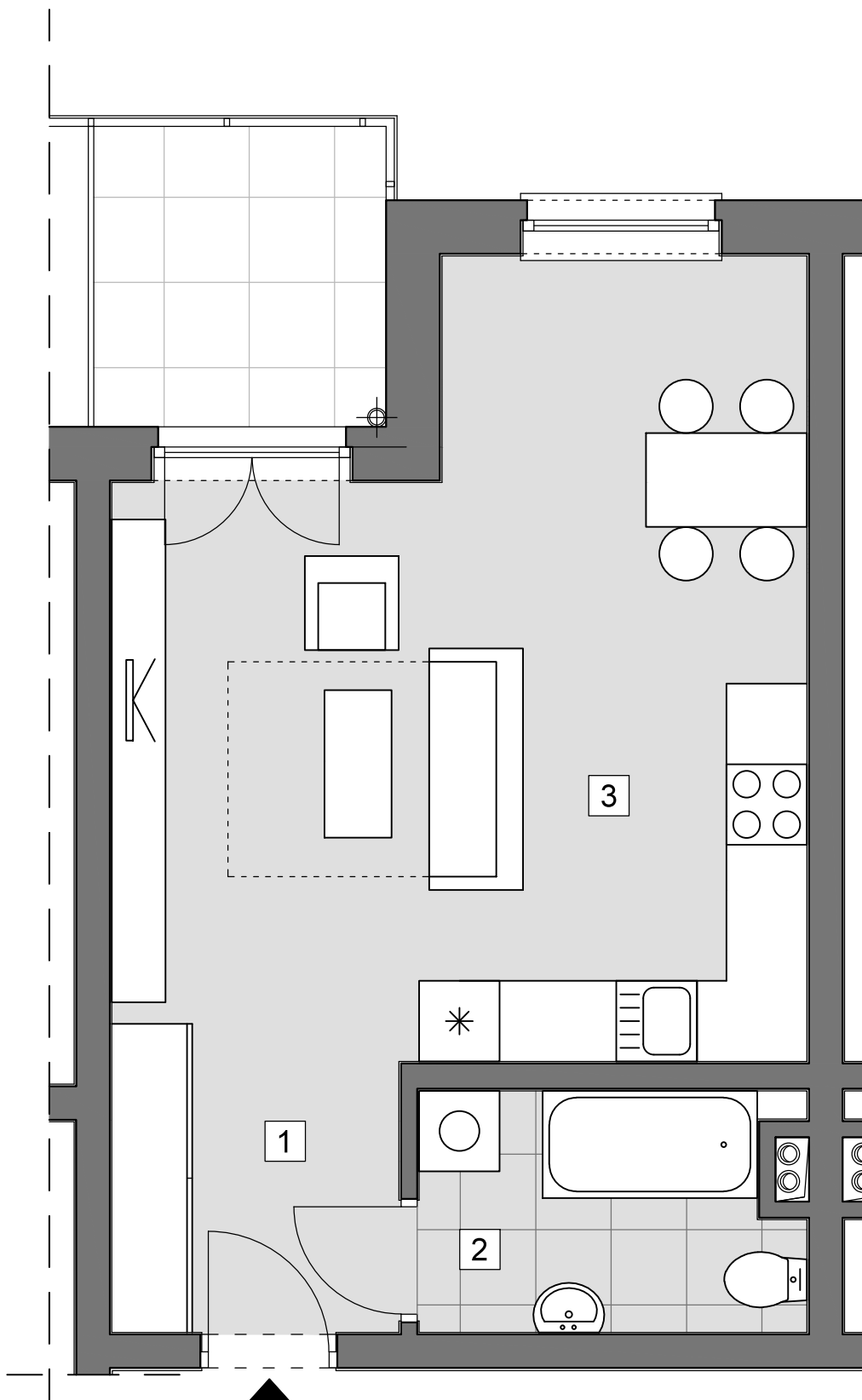


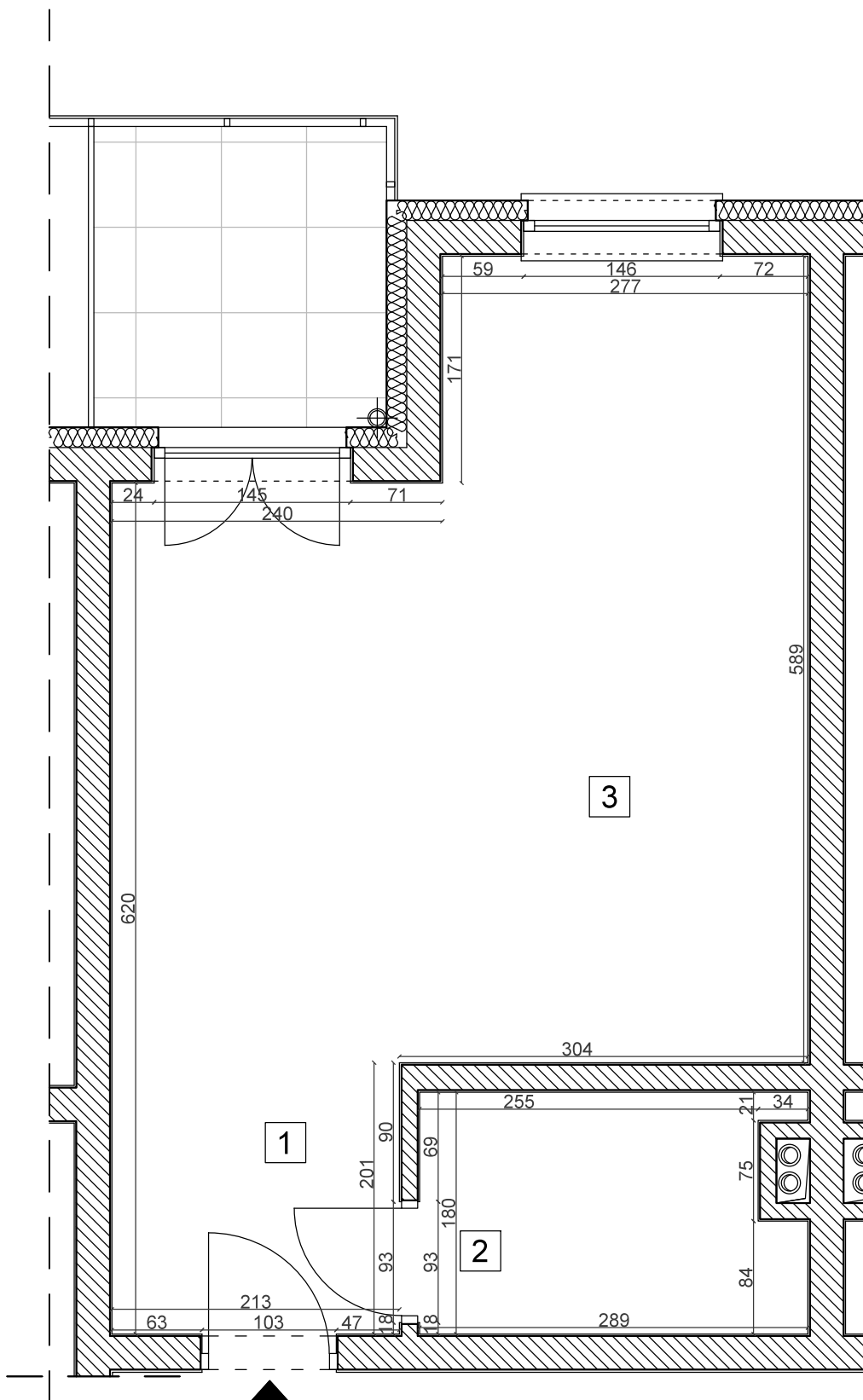
mieszkanie nr 3.2

powierzchnia:	35,58 m ²
piętro:	3
kierunek:	południe
ilość pokoi:	1
1 przedpokój	4,28 m ²
2 łazienka	4,95 m ²
3 salon z an.kuch.	26,35 m ²





lokal nr 3.2	35,58 m ²
1 przedpokój	4,28 m ²
2 łazienka	4,95 m ²
3 pokój z an.kuch.	26,35 m ²



lokal nr 3.2	35,58 m ²
1 przedpokój	4,28 m ²
2 łazienka	4,95 m ²
3 pokój z an.kuch.	26,35 m ²