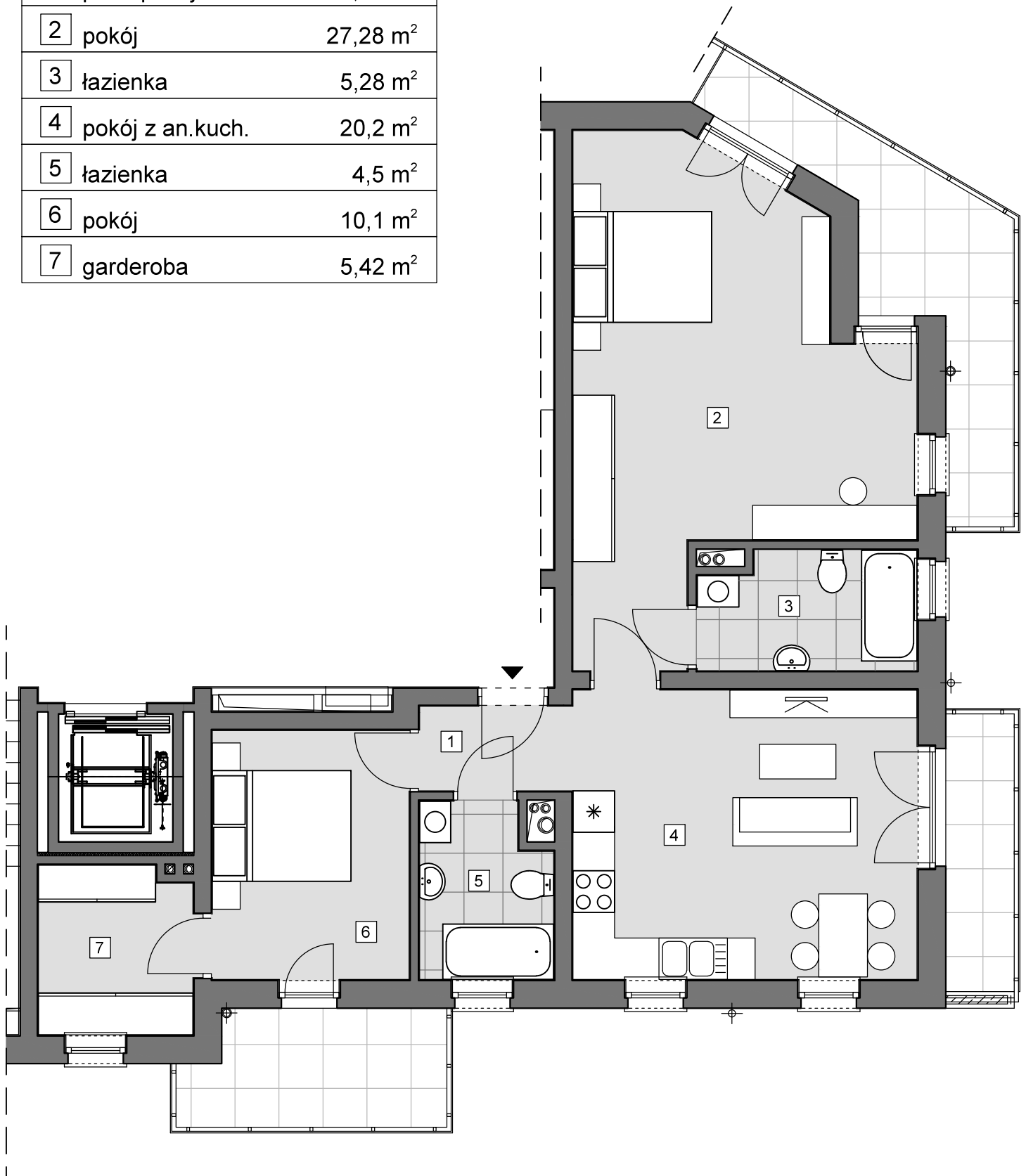


## mieszkanie nr 2.4

powierzchnia:	75,41 m <sup>2</sup>
piętro:	2
kierunek:	płn. - zach. - pld.zach.
ilość pokoi:	3
1 przedpokój	2,63 m <sup>2</sup>
2 pokój	27,28 m <sup>2</sup>
3 łazienka	5,28 m <sup>2</sup>
4 salon z an.kuch.	20,2 m <sup>2</sup>
5 łazienka	4,5 m <sup>2</sup>
6 pokój	10,1 m <sup>2</sup>
7 garderoba	5,42 m <sup>2</sup>



lokal nr 2.4	75,41 m <sup>2</sup>
1 przedpokój	2,63 m <sup>2</sup>
2 pokój	27,28 m <sup>2</sup>
3 łazienka	5,28 m <sup>2</sup>
4 pokój z an.kuch.	20,2 m <sup>2</sup>
5 łazienka	4,5 m <sup>2</sup>
6 pokój	10,1 m <sup>2</sup>
7 garderoba	5,42 m <sup>2</sup>



lokal nr 2.4	75,41 m <sup>2</sup>
1 przedpokój	2,63 m <sup>2</sup>
2 pokój	27,28 m <sup>2</sup>
3 łazienka	5,28 m <sup>2</sup>
4 pokój z an.kuch.	20,2 m <sup>2</sup>
5 łazienka	4,5 m <sup>2</sup>
6 pokój	10,1 m <sup>2</sup>
7 garderoba	5,42 m <sup>2</sup>

